

Underhåll av Clearline solpanelsystem

Clearline™

Årligt underhåll:

Slå av strömmen på arbetsbrytaren till drivenheten. Vänta 5 min så att vätskan rinner tillbaka till tanken.

Ta bort frontpanelen (4 skruv)

Öppna locket (2) och fyll på med den speciella glykolblandningen (30%) om så behövs. Vätskenivån skall nå upp till nivåglaset (3).

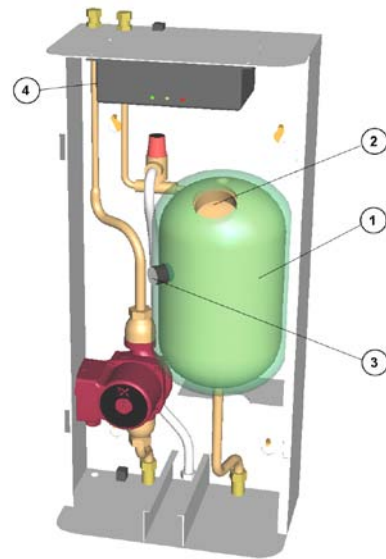
Skruva tillbaka locket (2).

Slå på strömmen till drivenheten igen.

Tryck in knappen (4) i 1 sek.

Cirkulationspumpen går i ca 2 min.

Kontrollera genom att lyssna på att vätskan strömmar runt och tillbaka i tanken.



Underhåll vart 5:e år:

Slå av strömmen på arbetsbrytaren till drivenheten. Vänta 5 min så att vätskan rinner tillbaka till tanken.

Ta bort frontpanelen (4 skruv).

Öppna locket (2) och anslut en slang till avtappningen (se rörinstallationsmanualen (12)) och samla upp vätskan i en 5 L behållare. Vänta i minst 10 min innan avtappningskranen stängs.

Håll i 3 L av Viridain glykolblandning i tanken. Fyll på med vatten upp till nivåglaset.

Skruva tillbaka locket (2)

Tryck in knappen (4) i 1 sek. Cirkulationspumpen går i ca 2 min.

Kontrollera genom att lyssna på att vätskan strömmar runt och tillbaka i tanken.

Den begagnade (avtappade) vätskan skall lämnas för destruktion på kommunens miljöstation (OBS! får ej slås i avlopp eller i naturen)

Warm-EC Scandinavia AB

Box 110

671 23 ARVIKA 0570-140 90